



# Strategisk plan

2006 - 2010



LOVISENBERG  
diakonale høgskole

## LDHs historiske røtter

---

Lovisenberg diakonale høgskole (LDH) er landets første sykepleierutdanning og ble etablert i 1868. Høgskolen slik den fremstår i dag ble etablert 1. august 1994 med basis i Diakonissehusets og Betaniens Sykepleierhøgskoler. (Den sistnevnte etablert i 1897). LDH eies av den ideelle Stiftelsen Diakonissehuset Lovisenberg. LDH har eget styre som er virksomhetens høyeste organ.\*

LDH er en delvirksomhet på Lovisenberg området, sammen med bl.a. sykehus, sykehjem, barnehage, gjestehus, diakonisenter og kirke. LDHs strategi for perioden 2006-2010 er i tråd med Stiftelsen Diakonissehuset Lovisenberg strategiske plan for samme periode.

Høgskolens tradisjon innen sykepleie og diakoni er grunnlaget for dagens virksomhet, og gir retning for hvordan LDH skal møte fremtidens utfordringer.

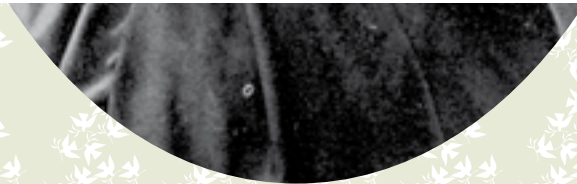
I dag er LDH en solid og tradisjonsrik høgskole som:

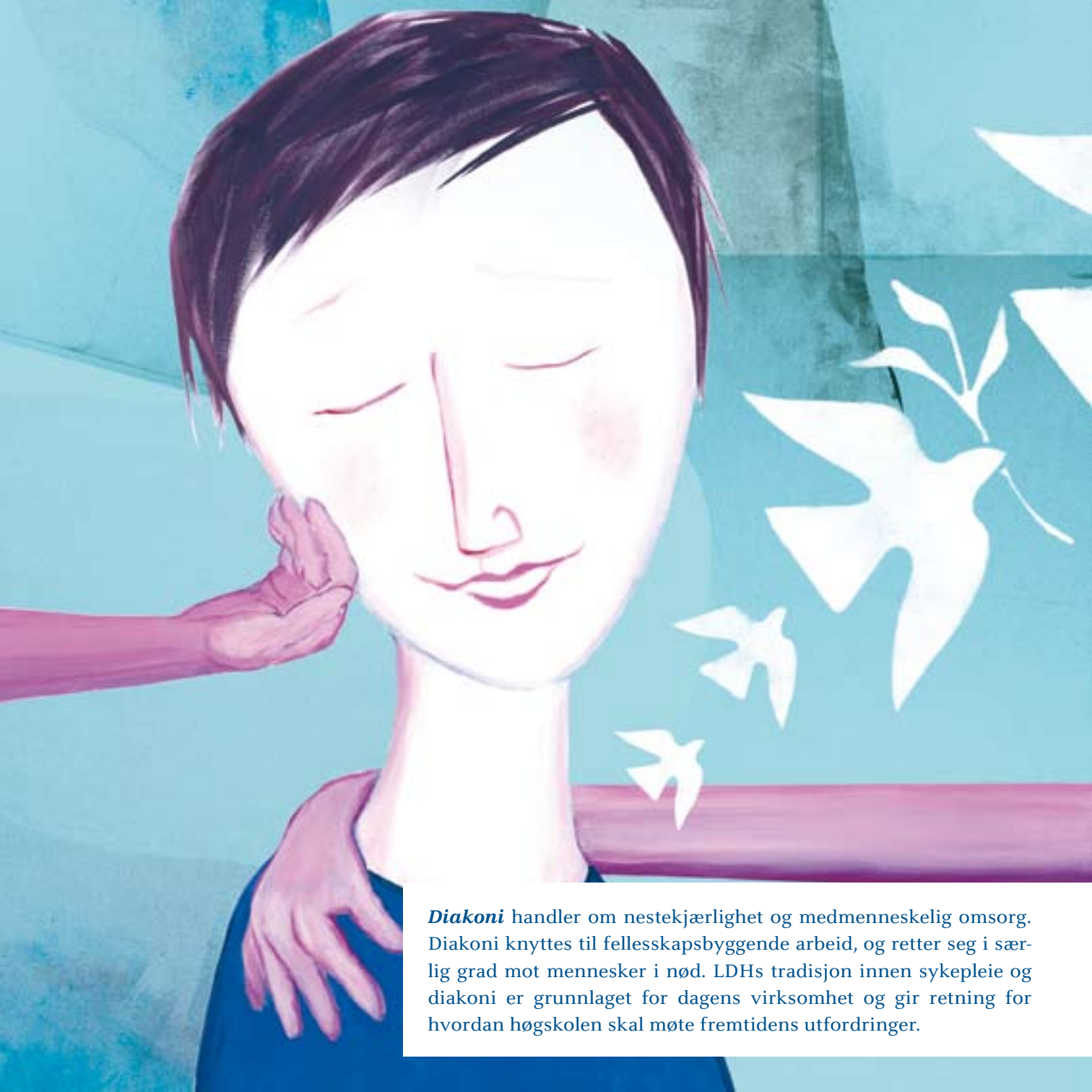
- utdanner autoriserte sykepleiere
- tilbyr videre- og etterutdanning for helsepersonell
- utdanner mennesker til tjeneste innenfor diakoni i kirke og samfunn
- utvikler ny kunnskap gjennom forskning og fagutvikling i samarbeid med det kliniske felt og øvrige samarbeidspartnere nasjonalt og internasjonalt

\* Verdidokumentet, som ble vedtatt ved fusjonen i 1994, er videreført i dette strategiarbeidet.



LDH har allerede fra pionertiden vært en pådriver for kunnskapsbasert sykepleie. Diakonissene la vekt på at tjenesten for *vår neste* skulle forankres i utdanning og kunnskap. Rikke Nissen (Diakonissehusets første læresøster) uttrykte det slik: *«De i nutiden opprettede Diakonisser have erkjendt sin Oppgave i dette Stykke,; idet de betænke at Diakonisserne ikke ære den Herre de tjene ved Dumhed og Uvidenhed, søge de at efterkomme Tidens fordringer ved at give sine Diakonisser en mer eller mindre vidtgaende special uddannelse som Sygepleiersker»*





**Diakoni** handler om nestekjærlighet og medmenneskelig omsorg. Diakoni knyttes til fellesskapsbyggende arbeid, og retter seg i særlig grad mot mennesker i nød. LDHs tradisjon innen sykepleie og diakoni er grunnlaget for dagens virksomhet og gir retning for hvordan høgskolen skal møte fremtidens utfordringer.

# Nestekjærlighet *og* kvalitet

Dette er de sentrale verdiene ved Lovisenberg diakonale høyskole. Verdiene er både forankret i den kristne tro, og i diakoniens og sykepleiens fagtradisjon. Gjennom å konkretisere verdiene inn i vår samtid, preger de hele LDH, både handlinger, holdninger og omdømme.

Ved LDH skal nestekjærlighet vises gjennom respekt, omsorg og solidaritet, og kvalitet skal vises gjennom fagkompetanse, pålitelighet, åpenhet, engasjement og ansvar.

LDH er åpen for alle som er villig til å arbeide i tråd med disse verdiene.



***Duen er et internasjonalt symbol for diakoni.*** Da Noah ville vite om syndfloden var over, sendte han en due ut fra arken. Duen kom tilbake med en olivenkvist. Dette var et tegn på liv og håp.

## Formål

---

- LDH skal videreføre pionerarbeidet ved Lovisenberg og Betanien gjennom forpliktelse overfor mennesker som lider.
- LDH skal fange opp nye behov og utvikle utdanningstilbud som imøtekommer disse.
- LDH skal ha særlig vekt på utdanning som øker kvaliteten på helse-tjenester til sårbare og underprioriterte grupper i samfunnet.

## Den profesjonelle og verdibevisste yrkesutøveren

---

LDH har klare mål for studentene. Etter endt utdanning skal de:

- Vise en holdning og fremtreden som er preget av omsorg og respekt
- Være forberedt på å bistå pasienter og pårørende i spørsmål knyttet til lidelse, livssyn og religion
- Være ansvarsbevisste og ha en sterk faglig yrkesidentitet og dyktighet
- Vise en kritisk reflekterende holdning til utøvelse av sitt fag
- Vise utstrakt evne til konstruktiv handling
- Videreutvikle fag og praksis, gjennom anvendelse av forskningsresultater og faglig skjønn
- Være et samfunnsengasjert menneske, som fokuserer på helsepolitiske og diakonale problemstillinger
- Ta ansvar for kvalitet i helsetjenesten til sårbare og underprioriterte grupper i samfunnet, både nasjonalt og internasjonalt

## Våre 10 kjennetegn

---

LDH er en sentral aktør innen samfunn og kirke

LDH driver utstrakt internasjonalt samarbeid

LDH kvalitetssikrer praksisstudiene gjennom sterke relasjoner til det kliniske feltet

LDHs studenter engasjerer seg i egen utdanning og i yrket de forberedes til

LDH-studenters faglige og personlige utvikling sikres gjennom et godt studie- og arbeidsmiljø

LDH har kunnskaps- og forskningsbasert undervisning

LDHs utdanning fremmer handlingskompetanse, selvstendighet, refleksjon og kritisk tenkning

LDH preges av nært samarbeid mellom studenter og ansatte

LDH har fokus på sårbare og underprioriterte grupper i samfunnet

LDH har engasjerte, kunnskapsøkende og endringsvillige medarbeidere

# LDHs fem strategiske områder 2006 - 2010

I løpet av perioden 2006-2010 skal LDH bli en akkreditert høyskole. Dette skjer gjennom spesifikke tiltak, som er knyttet til fem strategiske områder.

## Kvalitet

**Mål: Akkreditering av studietilbud**

### HANDLINGER

- revidere fag- og studieplaner fortløpende for å tilfredsstille offentlige krav og LDHs mål, i tillegg til kvalitetssikring av nye tilbud
- utvikle forskningsprogram innen prioriterte områder
- sikre at kompetansen til enhver tid samsvarer med myndighetenes krav og interne behov og utvikle rullerende kompetanseplan
- sikre formell og relevant kompetanse i alle ledd i organisasjonen
- bedre den interne og eksterne informasjonsflyten ved etablering av bedre internett/intranett løsninger
- modernisering av undervisningslokaler og bibliotek
- utvikle en bevisst og tydelig profil
- videreutvikle kvalitetssystemet
- forbedre studiedata- og rapporteringssystemer

## Organisasjon

**Mål: Være en lærende organisasjon**

### HANDLINGER

- sikre mangfold og størrelse gjennom balanse mellom bachelorutdanning og etter- og videreutdanning
- sikre gode økonomiske rammebetingelser
- ha strategisk samarbeid med eier og andre aktører på Lovisenbergområdet og faglig samarbeid på tvers av avdelinger og utdanninger

- tydeliggjøre ansvars- og fullmaktsforhold
- videreutvikle LDH-identiteten og etablere gode møteplasser for personalet
- rekruttere og beholde det best kvalifiserte personale og legge til rette for individuell kompetanseutvikling
- ha et arbeidsmiljø preget av optimisme, engasjement, åpenhet og et godt ytringsklima
- utvikle og forvalte lokale arbeidsavtaler, redusere sykefraværet og utarbeide seniorpolitikk
- kvalitetssikre rapportering - og styringssystemer

## Samarbeid

**Mål: Være en attraktiv samarbeidspartner nasjonalt og internasjonalt**

### HANDLINGER NASJONALT

- Samarbeide med myndigheter på ulike nivå
- Samarbeide med samarbeidspartnere og oppdragsgivere i helsetjenesten
- Samarbeide med andre utdanningsinstitusjoner
- Samarbeide med aktuelle interesseorganisasjoner og nettverk

### HANDLINGER INTERNASJONALT

- videreutvikle gode avtaler med aktuelle samarbeidspartnere
- delta i internasjonale nettverk innen utdanning
- kontinuerlig vurdere internasjonale samarbeidspartnere

## Samfunnsengasjement

**Mål: Være en pådriver for det ideelle, verdibaserte utdanningstilbudet**

### HANDLINGER

- være en tydelig aktør for den betydningen private, ideelle utdanninger har i samfunnet
- være en synlig aktør i utviklingen av sykepleie som fag og yrke, og diakoni
- bidra til samfunnspolitisk debatt ut fra et nasjonalt og globalt perspektiv og utvikle et aktivt og godt forhold til media

## Studenter

**Mål: Være studenterens førstevalg**

### HANDLINGER

- ha en aktiv rekrutteringspolitikk
- forbedre evalueringen av studieprogrammene
- fremme studentenes diakonale forankring og identitet
- fremme læringsutbyttet
- tilstrebe et studiemiljø preget av balanse mellom tydelige krav og positiv støtte
- forbedre studieadministrasjonen
- øke andelen studenter som deltar på utvekslingsprogrammer
- stimulere studentene til å ta del i utviklingen og styringen av LDH
- videreutvikle et miljø preget av respekt for ulike roller og funksjoner



Lovisenberg diakonale høgskole  
Lovisenberggt. 15, 0456 Oslo

**Tlf** 22 35 82 00

**Fax** 22 37 49 34

**E-post** [admin@ldh.no](mailto:admin@ldh.no)

[www.ldh.no](http://www.ldh.no)

Norges første sykepleierutdanning, etablert i 1868 av Cathinka Guldborg. LDH har ca. 800 studenter og ca. 70 ansatte. LDH tilbyr Bachelor i sykepleie og et bredt spekter i videreutdanning innen ulike felter av sykepleie.

Lovisenberg diakonale høgskole er samlokalisert på Lovisenbergområdet med bl.a. Lovisenberg Diakonale Sykehus, Hospice Lovisenberg, Cathinka Guldborg-senteret, Gjestehuset Lovisenberg og Lovisenberg kirke. Dette gir muligheter til fellesskap og samarbeid for møte å fremtidens utfordringer.